

Liebe Kundinnen und Kunden,

in dieser Anleitung beschreiben wir Ihnen, wie Sie **E-Mail Adressen im E-Mail Programm Mozilla Thunderbird einrichten** können.

In diesem Beispiel nutzen wir den **Kundenaccount web566**, dem die **Domain bbkoblenz.de** zugewiesen ist.

Bitte beachten Sie: Es gibt einen Unterschied zwischen Ihrer E-Mail Adresse und Ihrem Benutzernamen. Ihre E-Mail Adresse lautet zum Beispiel info@musterdomain.de, während Ihr Benutzername immer mit web beginnt und am Schluss die Zahl Ihres Postfachs trägt, z.B. web566p1. Wenn nach Ihrem Benutzernamen gefragt wird, müssen Sie demzufolge z.B. web566p1 angeben.

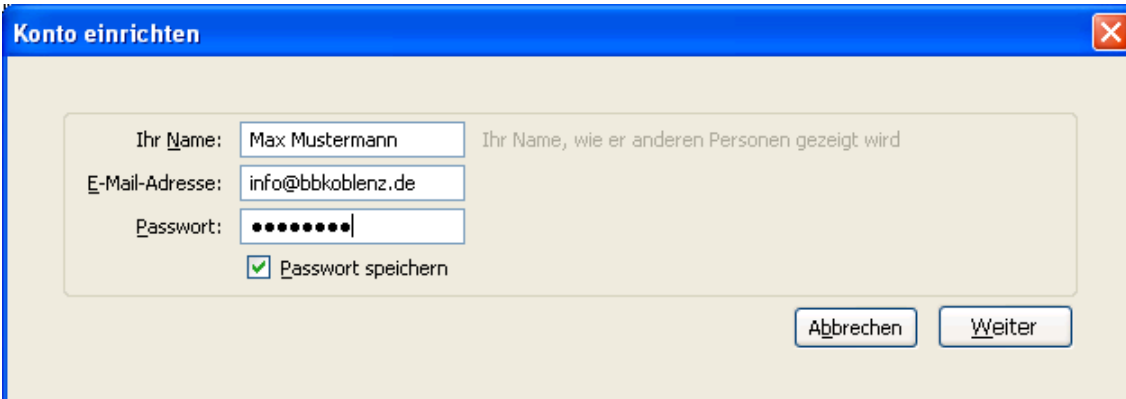
Viel Erfolg wünscht Ihnen Ihr Team von
EifelHosting.com

Starten Sie Ihren E-Mail Client. Wenn Sie diesen zum ersten Mal starten, kommt der Dialog zum Einrichten von E-Mail Accounts automatisch.

Ansonsten navigieren Sie über

Extras > E-Mail Konten...

zum entsprechenden Assistenten.



Konto einrichten

Ihr Name: Max Mustermann Ihr Name, wie er anderen Personen gezeigt wird

E-Mail-Adresse: info@bbkoblenz.de

Passwort: ●●●●●●●●

Passwort speichern

Abbrechen Weiter

Tragen Sie anschließend unter „Ihr Name“ den Namen ein, der beim Empfänger Ihrer E-Mails als Absender angezeigt werden soll. Tragen Sie im Feld darunter Ihre E-Mail Adresse und Ihr Passwort ein.

Anschließend startet Mozilla Thunderbird einen automatischen Test. Bitte warten Sie ab, bis dieser beendet ist.

Konto einrichten

Ihr Name: Max Mustermann Ihr Name, wie er anderen Personen gezeigt wird

E-Mail-Adresse: info@bbkoblenz.de

Passwort: ●●●●●●

Passwort speichern [Neu beginnen](#)

Thunderbird hat die Einstellungen für Ihr E-Mail-Konto gefunden.

Benutzername: info [Bearbeiten](#)

Posteingang-Server: imap.bbkoblenz.de IMAP 143 STARTTLS

Postausgang-Server: smtp.bbkoblenz.de SMTP 587 Keine Verbindun...

[Benutzerdefinierte Einstellungen...](#) [Abbrechen](#) [Konto erstellen](#)

Als Posteingangs-Server wird imap.bbkoblenz.de angezeigt. Beim Postausgangs-Server smtp.bbkoblenz.de zeigt die orange Markierung, dass keine Verbindung hergestellt werden konnte.

Klicken Sie auf „Bearbeiten“.

Konto einrichten

Ihr Name: Max Mustermann Ihr Name, wie er anderen Personen gezeigt wird

E-Mail-Adresse: info@bbkoblenz.de

Passwort: ●●●●●●

Passwort speichern [Neu beginnen](#)

Thunderbird hat die Einstellungen für Ihr E-Mail-Konto gefunden.

Benutzername: web566p1 [Konfiguration erneut testen](#)

Posteingang-Server: pop.eifelhosting.com POP 110 STARTTLS

Postausgang-Server: smtp.eifelhosting.com SMTP 25 STARTTLS

[Benutzerdefinierte Einstellungen...](#) [Abbrechen](#) [Konto erstellen](#)

Tragen Sie bitte folgende Parameter ein:

Benutzername: webXXXpX (wie in der Einleitung beschrieben)

Posteingang-Server: **pop.eifelhosting.com**

Wählen Sie bitte **POP** aus und tragen im Feld dahinter die Zahl **110** ein und wählen daneben **STARTTLS** aus.

Postausgang-Server: **smtp.eifelhosting.com**

Tragen Sie im Feld hinter SMTP die Zahl **25** ein und wählen Sie hier ebenfalls **STARTTLS** aus.

Klicken Sie anschließend auf „Konfiguration erneut testen“.

Konto einrichten

Ihr Name: Max Mustermann Ihr Name, wie er anderen Personen gezeigt wird
E-Mail-Adresse: info@bbkoblenz.de
Passwort: ●●●●●●
 Passwort speichern [Neu beginnen](#)

Thunderbird hat die Einstellungen für Ihr E-Mail-Konto gefunden.

Benutzername: web566p1 [Bearbeiten](#)

<input checked="" type="checkbox"/>	Posteingang-Server:	pop.eifelhosting.com	POP	110	STARTTLS
<input checked="" type="checkbox"/>	Postausgang-Server:	smtp.eifelhosting.com	SMTP	25	STARTTLS

[Benutzerdefinierte Einstellungen...](#) [Abbrechen](#) [Konto erstellen](#)

Daraufhin erscheinen die grünen Punkte vor den beiden Servern. Drücken Sie anschließend „Konto erstellen“.

Sicherheits-Ausnahmeregel hinzufügen

Hiermit übergeben Sie die Identifikation dieser Website durch Thunderbird.
Seriöse Banken, Geschäfte und andere öffentliche Seiten werden Sie nicht bitten, Derartiges zu tun.

Server
Adresse: pop.eifelhosting.com:110 [Zertifikat herunterladen](#)

Zertifikat-Status
Diese Website versucht sich mit ungültigen Informationen zu identifizieren. [Ansehen...](#)

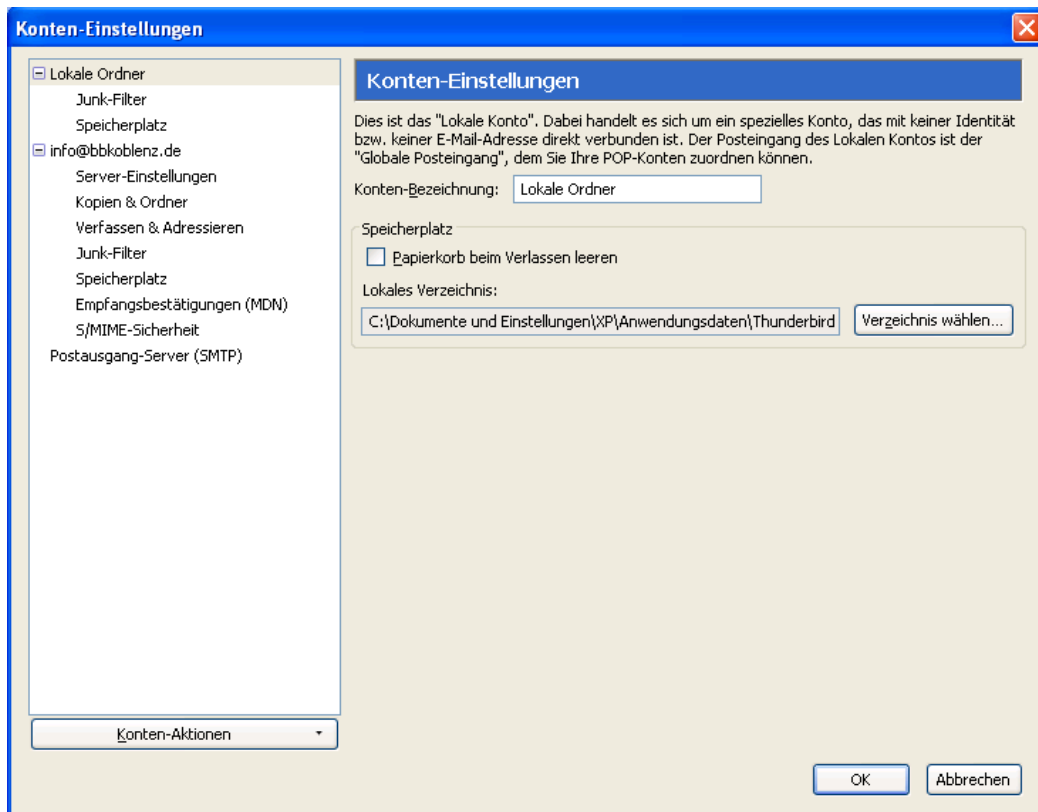
Falsche Website
Das Zertifikat gehört einer anderen Website, was auf einen Identitätsdiebstahl hinweisen könnte.

Unbekannte Identität
Dem Zertifikat wird nicht vertraut, weil es nicht von einer bekannten Stelle verifiziert wurde.

Diese Ausnahme dauerhaft speichern

[Sicherheits-Ausnahmeregel bestätigen](#) [Abbrechen](#)

Klicken Sie hier auf „Sicherheits-Ausnahmeregel bestätigen“.



Im Fenster, das sich daraufhin öffnet, klicken Sie bitte unten rechts auf „OK“.

Die Einrichtung Ihres E-Mail Clients ist damit abgeschlossen.

B&B Computersystems

... denn IT-Technik ist Vertrauenssache

Löhrstraße 109
56068 Koblenz

Fon 0 26 1 / 28 73 129 – 0
Fax 0 26 1 / 28 73 129 – 1

info@bbcomputersystems.de
www.bbcomputersystems.de